

# Sinnvolle Nutzung der Schul-IT dank „Schuladmin“



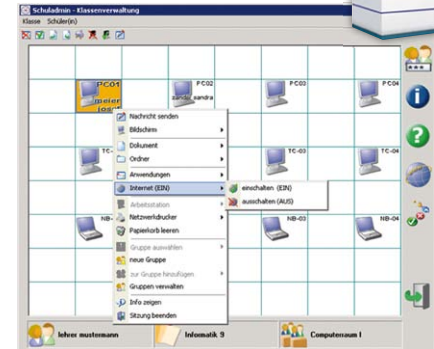
Eine Vernetzung der Schule, ein Computerraum sowie ein Internetanschluss ermöglichen noch lange kein pädagogisch sinnvolles Arbeiten an Schulen. Es besteht offensichtlich Bedarf an ein Werkzeug, um die Möglichkeiten der Schul-IT didaktisch und pädagogisch auszu-schöpfen.

Die Herausforderungen der heutigen Schul-IT lauten unter anderem:

- Sicherer, einfacher und ungestörter Unterricht im Computerraum (Internet, Drucker, Bildschirm und Anwendungen mit einem Klick freigeben oder sperren; Dokumente verteilen und einsammeln, keine Manipulationsmöglichkeiten durch Schüler und vieles mehr)
- Einfache Administration der Schul-IT (weniger Überstunden)

- Einfache Benutzerverwaltung (schnelles Anlegen und Entfernen von Benutzern)
- Einfache Computerraumverwaltung
- Pädagogisch und didaktisch sinnvolle Nutzung neuer Medien

Schuladmin ist eine pädagogische und administrative Software für den Einsatz in Schulen, die bereits seit Jahren schulartübergreifend und überregional zum Einsatz kommt und den Lehrkräften unter anderem genau die oben aufgeführten Punkte ermöglicht. Dabei besticht Schuladmin durch die einfache Bedienung der Software und ist somit auch für EDV-Laien bestens geeignet sowie für Experten. Anwenderberichte der Schulen, in denen Schuladmin zum Einsatz kommt, zeigen, dass die Bereitschaft, den Computerraum zu



nutzen deutlich erhöht wird. Eine weitere Stärke von Schuladmin ist die Geschwindigkeit der Software, die sofort jeden Anwender überzeugt. So passieren Freigaben oder Sperren von Anwendungen, Internet oder Drucker sekundenschnell per Mausklick. Schüler und Lehrkräfte arbeiten dabei stets in der ihnen vertrauten Windows-Umgebung.

## INFORMATIONEN